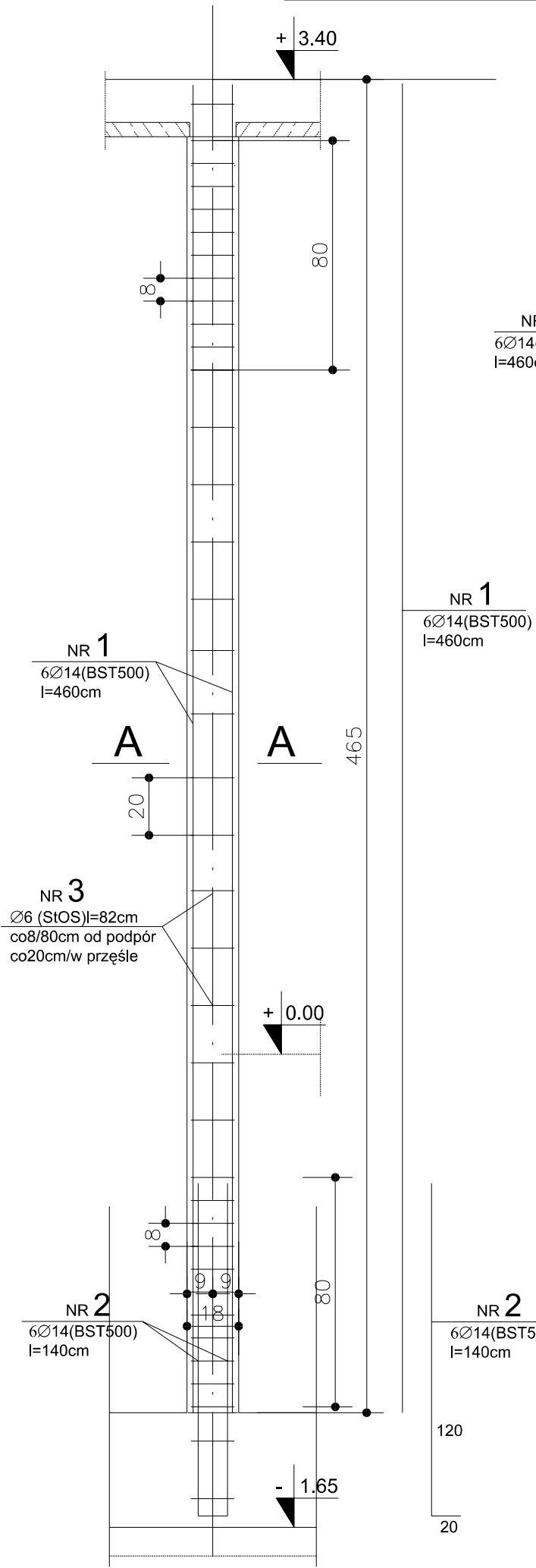
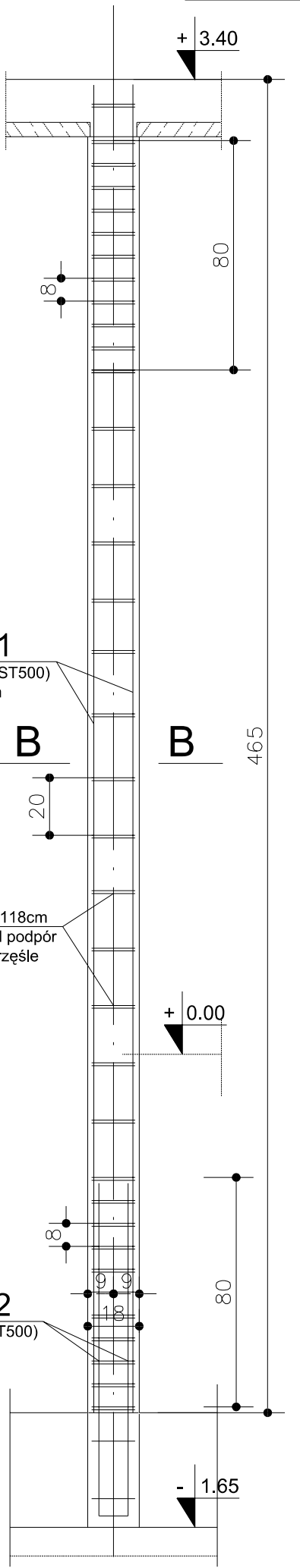
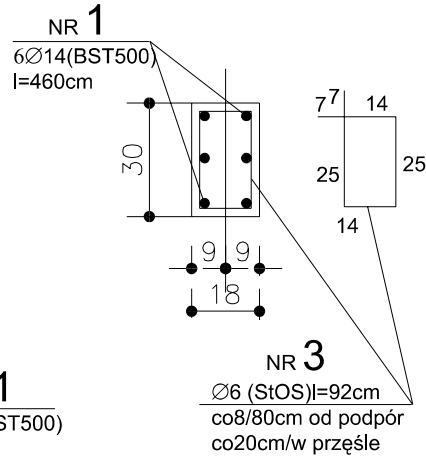


SŁUP S3.2a 1:20

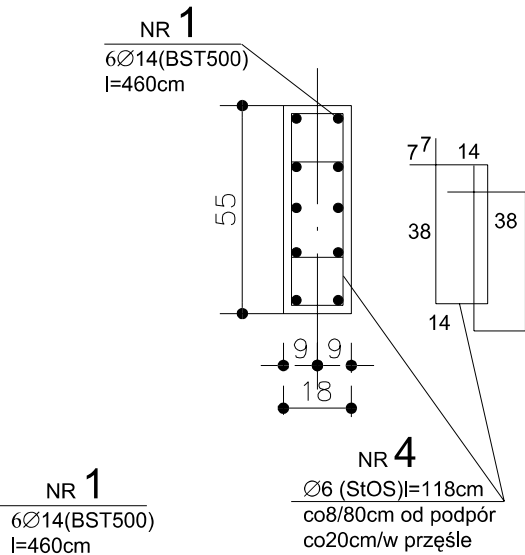
SŁUP S3.2b 1:20



A - A 1:20



B - B 1:20



BETON B30 wibrowany
z dodatkiem zbrojenia
rozproszonego - włókna
fibrylowane 0.6kg/m3
(np.Fortatech Fibre)
STAL BSt 500 ; StOS

JEDNOSTKA PROJEKTOWA			
<div>STALPROJEKT</div> <div>B I D O A R C H I T E K T O N I C Z N E</div>		UL. O.J.RYBIŃSKIEGO 11 80-320 GDANSK	
GŁÓWNY PROJEKTANT			
mgr inż. Maria Filar Nr upr. proj. POM/0205/POOK/06			
OPRACOWAŁ mgr inż. Marek Wrzyszczyk Nr upr. bud. 6004/Gd/94			
SPRAWDZIŁ			
mgr.inż. Zbigniew Rolecki Nr upr. proj. GT-III-630/421/76			
INWESTOR			
GMINA MIASTA GDYNIA GDYNIA Al. Marszałka Piłsudskiego 52/54			
PROJEKT			
STADION RUGBY Z ZAPLECZEM SOCJALNYM Gdynia ul. Sportowa dz.nr 948/1			
STADIUM			
PROJEKT WYKONAWCZY			
BRANŻA			
KONSTRUKCJA			
TYTUŁ RYSUNKU			
ELEMENTY KONSTRUKCYJNE			
NR RYSUNKU			
13K			
SKALA	1:20	DATA	05.2007
REWIZJA			